



AlcoQuant® 6020

Alcoholímetro Compacto

El Alcoholímetro más
seguro y confiable



AlcoQuant® 6020

ENVITEC
by Honeywell

Nueva tecnología de avanzada para la seguridad global



Software intuitivo de fácil uso

La operación es extremadamente fácil.

El intuitivo menú se controla con sólo tres botones.

Toda la información pertinente, tales como estado del dispositivo, los valores medidos y mensajes de error aparecen en texto sin formato en la pantalla gráfica retroiluminada.

Toda la interfaz de usuario es intuitiva y se limita a lo que es realmente necesario.

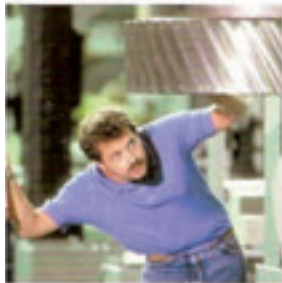


La nueva generación de Equipos para pruebas de alcohol

El AlcoQuant®6020 establece nuevos estándares en precisión, fiabilidad, facilidad de uso y consumo de energía.

Esta nueva generación de dispositivos es más rápido, más preciso, más compacto y aún más fácil de usar.

El AlcoQuant®6020 se caracteriza por la manipulación y la practicidad de su uso en las diferentes áreas de aplicación.



Asegura la fiabilidad y el rendimiento

A través de la más moderna tecnología de sensores el equipo es de máximo nivel de medición y seguridad, así como permite una rápida determinación de la concentración de alcohol en el aliento.

El diseño ergonómico y resistente proporciona una fácil manipulación para cada situación.

El dispositivo realiza una prueba automática y monitoreo continuo del proceso, para detectar error inmediatamente.



AlcoQuant® 6020

ENVITEC
by Honeywell

Para cualquier situación que requiera test de alcoholemia.



Colocar una boquilla descartable



Encender el equipo y esperar unos segundos hasta la señal de "LISTO"

Solo 4 pasos se necesitan para un análisis exacto de alcohol en aliento

Tomar una muestra de aliento a través de la boquilla



Visualizar el resultado en el display

Sencilla operación desarrollada para un práctico uso

La interface con el usuario es muy amigable. El operador va siendo informado del estado del dispositivo en cada paso del análisis de la muestra tomada. El equipo posee una memoria de hasta 10.000 muestras que se combina con una interface para bajarlas a PC y luego poder evaluarlas y realizar estadísticas.

AlcoQuant® 6020

ENVITEC
by Honeywell

Le ofrece todas las ventajas de la última generación de analizadores de alcoholemia en aliento.

Incrementa la seguridad gracias a nueva tecnología

La precisión óptima es una necesidad. En procura de evitar mediciones incorrectas, el Alcoquant® 6020 está equipado exclusivamente con los más modernos componentes. La característica de todos los equipos de la serie Alcoquant® es un sensor electroquímico que responde específicamente al alcohol. Un microcontrolador especial con un software de evaluación verifica continuamente las funciones internas del equipo antes, durante y después de cada toma de muestra.

La interferencia de sustancias como aceites esenciales (de eucalipto, peppermint, etc) o tabaco son prácticamente nulas.

Autocalibración

Debido a la larga estabilidad en el tiempo del dispositivo, su período de calibración es de seis meses.

Modo de medición pasiva

Con un nuevo método de toma de muestras, el equipo AlcoQuant® 6020 ha hecho la medición de concentración de alcohol mucho más simple, sin la necesidad de soplar sobre la boquilla. La toma de muestras ahora se puede realizar simplemente pulsando un botón.

Sistema de prueba mejorado

El nuevo sistema de prueba permite tiempos de toma de aliento más cortos así como también acorta los intervalos entre pruebas para ponerse "LISTO".

Durante el proceso de soplado, el equipo AlcoQuant® 6020 verifica el aire expirado y detecta cualquier error en la toma de muestra instantáneamente.

Manipulación higiénica

- Sencillo cambio de boquillas
- Extremadamente higiénico tanto para operadores como para personas testeadas
- Boquillas especialmente diseñadas en sus dos versiones
- El aire expirado es dirigido lejos del operario

Guía del usuario mejorada

- Uso intuitivo de los controles con tres botones
- Memoria de datos extendida (10.000 mediciones)
- Interface a PC
- Software de evaluación de muestras muy sencillo y a la vez muy poderoso
- Opción de impresión de ticket comprobante con impresora portátil



Método de medición optimizado

- Listo para medir en segundos
- Medición más rápida
- Su pack de baterías entrega más de 1.600 mediciones

Pantalla gráfica mejorada

- Iluminación de la pantalla con corte automático
- Facilidad de lectura para el operador
- Mejora en el despliegue de la información

Estabilidad y diseño

- Carcasa durable y resistente
- Diseño ergonómico
- Reemplazo de baterías muy sencillo



AlcoQuant® 6020

ENVITEC
by Honeywell

Alcoholímetros y Control de Alcoholemia

Con equipos para la medición de alcohol en sangre mediante aire espirado, se logran resultados sorprendentes, cuando se trabaja con alcoholímetros de última generación y, fundamentalmente se utiliza el equipamiento adecuado para cada aplicación. AlcoQuant® 6020 es de origen alemán, es un producto de alta calidad y es recomendado por el Ministerio de Salud de la Provincia de Buenos Aires, Argentina. La Policía de Seguridad Vial de la Provincia de Buenos Aires también está equipada con este equipo. Lo han adoptado un sin número de usuarios en Argentina tales como: el Cuerpo Médico Forense de la Provincia de Mendoza. Y una gran cantidad de municipios de la Provincia de Buenos Aires, Argentina: San Isidro, San Fernando, Olavarría, Hipólito Yrigoyen (Henderson), Quilmes, Ituzaingó, Vicente López, Berisso, Mar del Plata, Necochea, Villa Gesell, Morón, Lanús, San Cayetano, San Miguel, Florencio Varela, Tigre, entre otros. También en el interior en diversas provincias de la Argentina como: Entre Ríos, Santa Fé, Córdoba, Tucumán, Mendoza, entre otras.

Principales Ventajas

- Al ser de última generación, AlcoQuant® 6020 permite el control inicial sin el uso de boquillas (ahorra entre un 70 a 80% de boquillas).
- Posee dos modos de uso: activo y pasivo, que permite la detección de alcohol en vasos conteniendo bebidas (especial para boliches) y en accidentados inconscientes.
- Y una gran capacidad de memoria: 10.000 controles que luego pueden ser visualizados y presenta dos desde una computadora, para la elaboración de estadísticas y presentación de informes.
- Imprime el resultado del control, posibilitando el respaldo legal escrito de los mismos.
- Ofrece información en pantalla en castellano, permitiendo conocer al operador el estado, en todo momento, del equipo.
- El tiempo de recupero entre controles es el más rápido del mercado: 2 segundos en controles negativos y 5 segundos en controles positivos.
 - El tiempo de análisis también es el más rápido disponible: 6 segundos (ante altas concentraciones de alcohol).
 - Rango de temperatura para funcionamiento: -5°C a +50°C (admite las temperaturas más bajas que el resto de los equipos).
 - El sistema de comunicación alcoholímetro-impresora es el que técnicamente ofrece más seguridad.
 - El peso del equipo es el menor: 275 gr. que para trabajar intensivamente es importante tener en cuenta.
 - Modo de ahorro de energía.



AlcoQuant® 6020

ENVITEC
by Honeywell

Especificaciones Técnicas

Modos de medición	Activo y pasivo
Intervalo de medición	0 hasta 5.5% BAC
Precisión	
Intervalo de 0 a 1%	± 0.05% absoluto
Intervalo de 1 a 2%	± 5% del valor medido
Intervalo > 2%	±10% del valor medido
Condiciones ambientales	
Intervalo de temperaturas - Funcionamiento	-5 °C a + 50 °C
Intervalo de temperaturas - Almacenamiento	-20 °C a + 60 °C
Temperatura de almacenamiento (sensor)	0 °C a + 25 °C, óptima
Presión ambiental	600 hasta 1400 hPa
Humedad ambiental	20 hasta 98% H.R.
Volumen mínimo espirado	1.2 litro
Pilas	4 x pilas redondas alcalinas LR6 (AA) (Recomendación: Duracell® Procell®)
Mediciones por paquete de pilas	Aprox. 1600 mediciones, en función de las pilas y las condiciones ambientales
Interfaz del dispositivo	RS 232 (interfaz en serie). Los datos se pueden transferir a una PC.
Dimensiones (ancho x alto x fondo)	190 mm x 61 mm x 38 mm
Peso	275 gr. incl. las pilas
Otros	
Preparado para la medición después del encendido	aprox. 6 s
Preparado para la medición después de medición 0%	aprox. 2 s
Preparado para la medición después de medición 1%	aprox. 5 s
Tipo de sensor	Medidor electroquímico E100
Sensibilidades cruzadas	Las sustancias presentes en el aire (acetona, etc.) son inapreciables.
Unidades	Configuración del usuario: %, mg/l
Introducción de datos	Funcionamiento mediante tres botones
Modo de ahorro de energía	Apagado automático del dispositivo después de 2.5 minutos sin funcionar, apagado de la iluminación de fondo después de 15 seg.
Pantalla	Fondo iluminado, gráficos
Memoria de datos	Memoria de 9.999 valores medidos con fecha y hora
Boquillas	Boquilla desechable EnviteC
Software	Software opcional para la evaluación estadística, la transferencia de datos y protocolos
Calibración	Cada 6 meses
Control técnico de la seguridad	Cada 6 meses



SUTEC S.A.

Av. La Plata 1075 C1250AAA - Bs. As. - Argentina
Tel.: +54 11 4909-3400 - info@sutec.biz
www.sutec.biz

SUTEC
Creando Soluciones